

Campionat Catalunya Fons Indoor OPEN

CN Sabadell

3 de Desembre de 2021

Campionat Catalunya Fons Indoor OPEN

Protocol de competició



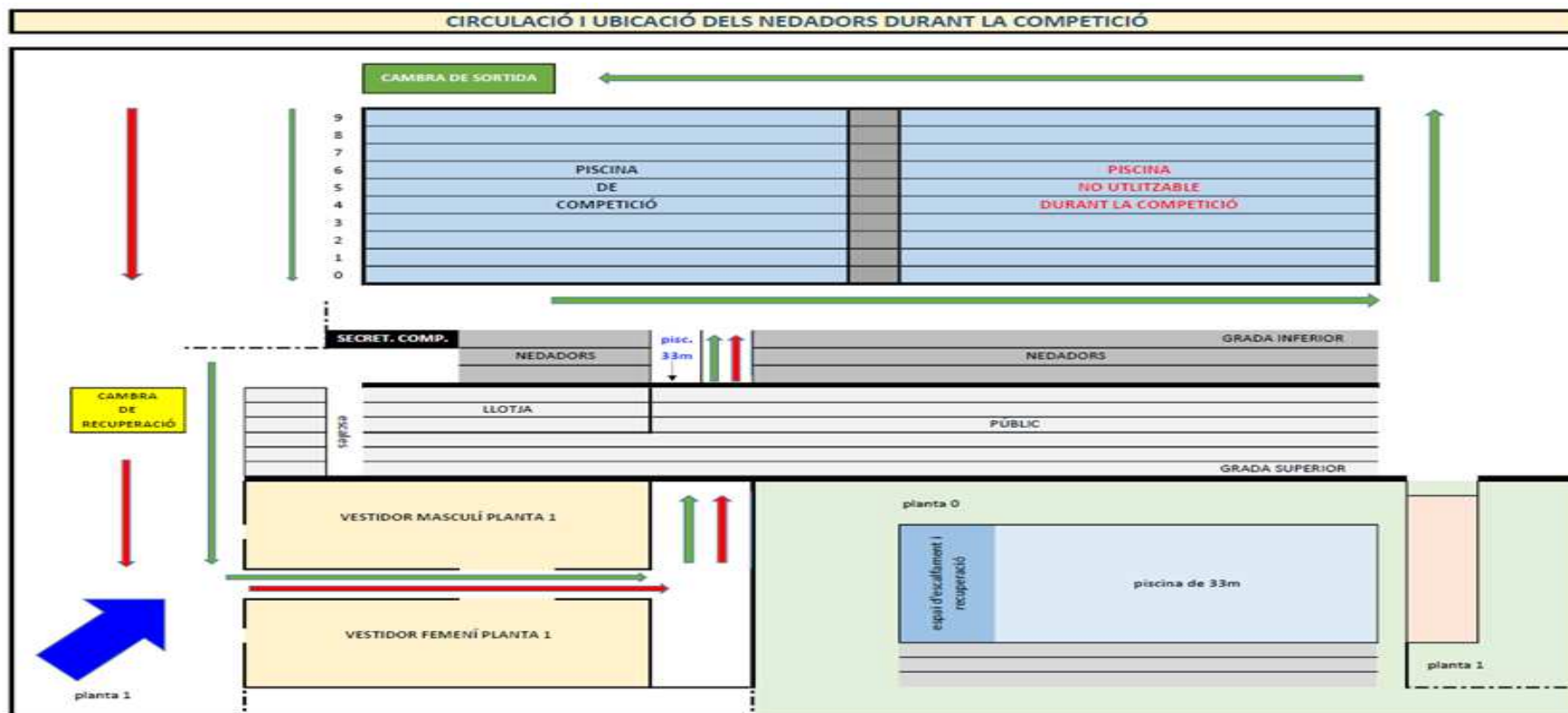
Previsió horària aproximada de la competició.

http://competicions.natacio.cat/2022/CCFISAB2022/prv_horaria_CCFI.pdf

Campionat Catalunya Fons Indoor OPEN

Protocol de competició

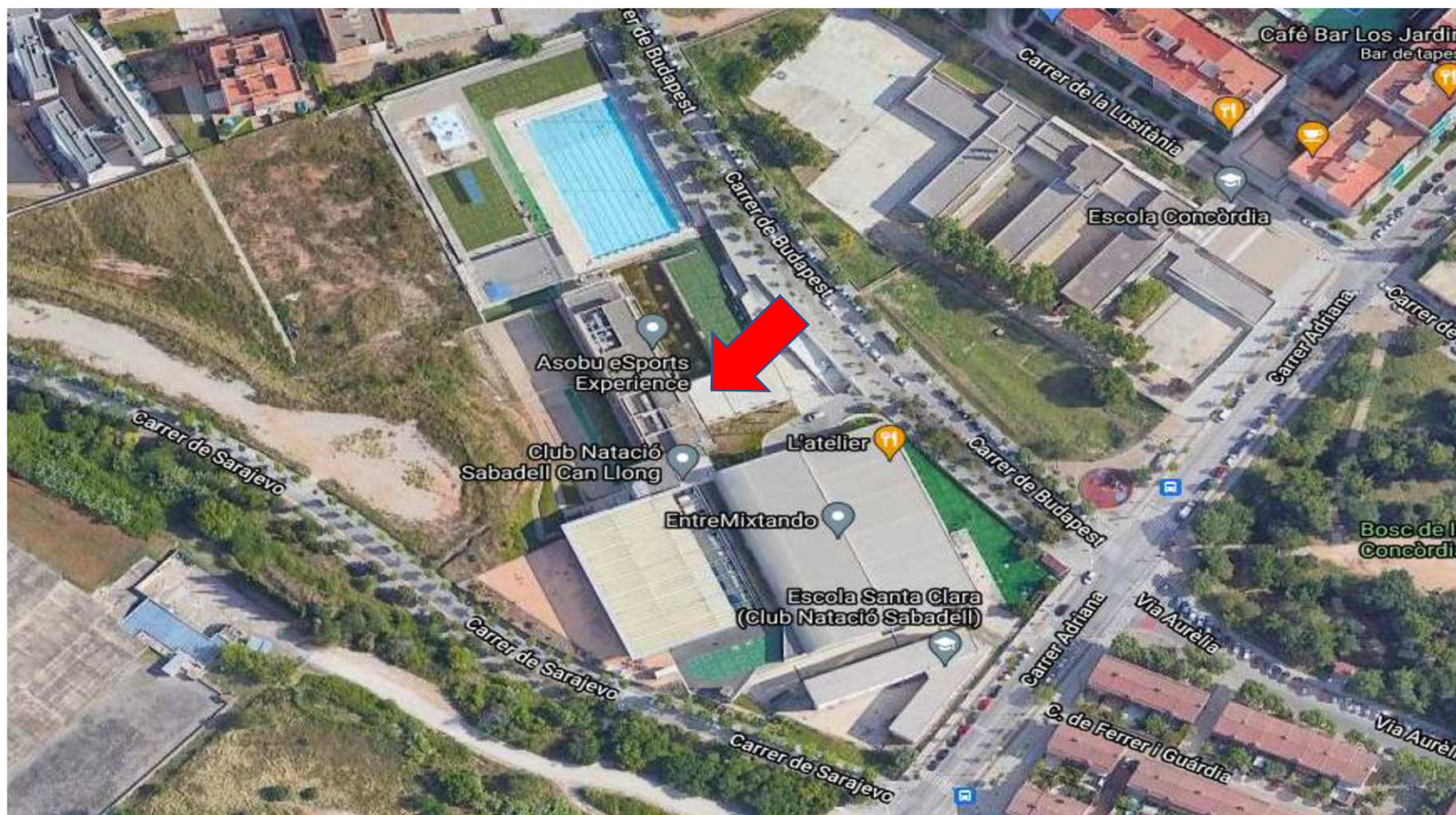
Accés a la instal·lació (C/ Budapest) i espai per als participants



Campionat Catalunya Fons Indoor OPEN

Protocol de competició

Accés a la instal·lació – C/ Budapest, esportistes (60' abans inici sessió) i públic (15' abans inici sessió).



Campionat Catalunya Fons Indoor OPEN

Protocol de competició



Consideracions generals.

1. ACCÉS INSTAL·LACIONS

1. L'accés dels **NEDADORS** es realitzarà per l'entrada del (**carrer Budapest**). L'accés serà el marcat al timing de la competició. La seva ubicació serà la graderia inferior, a peu de piscina.
2. Tots els participants, siguin nedadors o tècnics/delegats hauran de realitzar la declaració d'autoresponsabilitat abans de la competició través del següent enllaç:
 1. <http://competicions.natacio.cat/2021/QR/>
3. L'accés del **PÚBLIC** serà pel mateix lloc que el dels nedadors (**carrer Budapest**), però el seu lloc serà la graderia superior de la piscina de competició i s'hi podrà accedir 15' abans de l'inici de la sessió de competició. Voluntaris de l'organització indicaran com arribar-hi.
4. Els nedadors disposaran dels vestidors de la planta 1, que a la vegada serà la zona d'accés al passadís que dona accés a la piscina de competició.
5. L'ús de la mascareta serà obligatori per a tothom excepte per als esportistes durant l'escalfament i la competició. Totes les circulacions abans i després de competir es faran amb la mascareta.
6. Totes les persones hauran de respectar les directrius específiques que estableixi el Delegat de prevenció de riscos COVID-19 del CN Sabadell.
7. En el cas de presència de simptomatologia en algun dels participants caldrà avisar immediatament al Delegat de prevenció de riscos COVID-19 del CN Sabadell per activar el protocol sanitari establert.
8. Es prega respectar les zones reservades a la organització de la competició i no utilitzar les que no s'han habilitat per a la mateixa.

2. ESCALFAMENTS

1. Els Clubs disposaran del següent espai d'escalfament:
 1. El vas de la competició amb la distribució que marqui la previsió horària. i 4 carrers al mateix vas annexa al de competició (a partir de les 9h00).
2. Vas de recuperació:
 2. 4 carrers al mateix vas annexa al de competició (a partir de les 9h00).

Campionat Catalunya Fons Indoor OPEN

Protocol de competició

Consideracions generals.

3. COMPETICIÓ

1. Baixes:
 1. <https://form.jotform.com/202736333263047> (enviar 60' abans de l'inici de la sessió corresponent, en aquest moment el formulari es deshabilitarà)
2. Un cop realitzada una prova, els nedadors hauran de romandrà a la càmera de recuperació abans de tornar al lloc assignat a les graderies del seu club
3. Circulació post- competició.
 1. Després de nedar els esportistes hauran de passar per la **Cambra de Recuperació**, a on podran estar fins que arribin els esportistes de la següent sèrie.
 2. El moment de retorn al seu espai assignat caldrà **evitar el contacte amb esportistes d'altres clubs**.
4. Normatives Banyadors. Es regularan segons la normativa FINA i RFEN. L'enllaç de la llista actualitzada de banyadors, la trobareu a <http://www.fina.org/content/fina-approved-swimwear>.
5. Els resultats de la competició estaran a la pàgina de la Federació Catalana de Natació: <https://www.aquatics.cat/natacio/CCFonsIndoor21-22>
6. Comissió de Competició: La comissió de competició estarà facultada per resoldre les possibles incidències a la competició i estarà format per:
 1. Director de Competició
 2. 1 Membre de la Federació Catalana de Natació
 3. El Jutge Àrbitre de la Competició
 4. 1 Representant del Club organitzador
 5. 1 Representant escollit a sorteig dels Clubs participants en la competició.

4. INCOMPLIMENT DE LES NORMES

1. Tot aquell incompliment de la normativa o de les instruccions tècniques i de les irregularitats que es puguin detectar en el comportament per part dels equips participants, serà comunicat al Comitè de Competició per a que estudiï les possibles mesures a prendre.