

XXXVIII Campionat de Catalunya Natació

“Open” Màsters

8è Memorial Manel Domenech i Bonet

Club Esportiu Mediterrani, 3 i 4 de juny de 2023

Instruccions Tècniques

Informació General i Formularis

Previsió Horària, Sèries, Resultats i Classificacions:

<https://www.natacio.cat/xxxviii-ct-cat-open-masters-memorial-manel-domenechfcn-ce-mediterrani/>

Formularis a complimentar fins a 60' abans de l'inici de la competició

Formulari de Canvis i Baixes:

<https://eu.jotform.com/build/222862121029347>

Formulari de Composició Equips de Relleus:

<https://eu.jotform.com/build/202752271563049>

Instruccions Tècniques

Accés instal·lacions

Direcció:

Club Esportiu Mediterrani

Instal·lació Josep Vallès

Carrer Begur, 44-52 - Barcelona



L'accés per tècnics i esportistes es farà per l'entrada de la plaça de l'Olivereta.

El públic ho farà per l'entrada principal del club (C/ Begur) a partir de les 8:45 hores

Instruccions Tècniques

Accés instal·lacions

Accés:

L'accés dels **nedadors** es realitzarà per l'entrada de la **plaça de l'Olivereta**. L'horari d'accés serà el marcat al timing de la competició. La seva ubicació serà la graderia esquerra i les cadires a peu de piscina.

Els nedadors/es podran utilitzar els vestidors generals de la instal·lació.

La sortida de la instal·lació es farà per la porta principal.

L'accés del **públic** serà per l'entrada principal del club (carrer Begur).

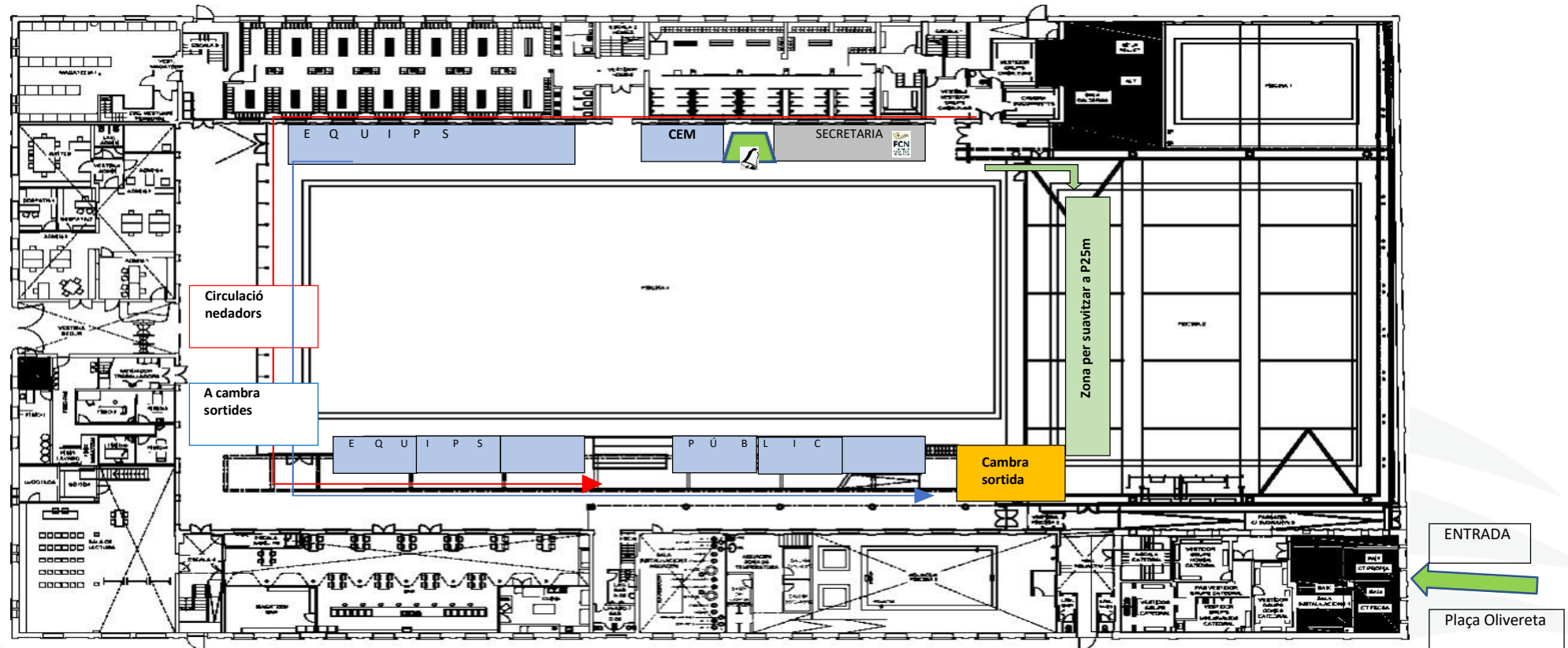
El públic podrà accedir 30 minuts abans de l'inici de la competició i la seva ubicació serà a la graderia dreta.

Demanem que no s'envaeixin els espais no marcats exclusivament per a la competició i per una bona convivència amb el funcionament de la resta de la instal·lació.

Instruccions Tècniques

Accés instal·lacions

Circulacions



Instruccions Tècniques

Escalfaments

Organització:

El vas de la competició amb el temps que marqui la previsió horària.

Disponibilitat de la piscina annexa de 25m (escalfament i recuperació durant la competició)

Dissabte Matí – 2 carrers

Dissabte Tarda – 2 carrers

Diumenge Matí – 2 carrers

Diumenge Tarda – 2 carrers

No està permès material auxiliar d'entrenament llevat de pull-buoy i taula de peus al vas de competició.

Els darrers 20' d'escalfament (al vas de competició):

Els carrers 1 i 8 es reservaran per sèries ràpides i sprints.

No hi hauran disponibles dispositius d'esquena per la competició.

Instruccions Tècniques

Competició

Acreditació

Els participants hauran de presentar el DNI, NIE ó similar a l'accès de la pre-cambra de sortides, tant per les proves individuals com per les de relleus.

Pre-cambra i cambra de sortides

Els participants hauran d'accedir a la pre-cambra de sortides 4 sèries estimades abans de la seva.
Estarà situada darrera de la graderia al costat del carrer 8.

Proves de 50m i relleus de 4x50m

La sortida de les proves de 50m i relleus 4x50m serà al mateix costat que la resta de proves.
La pre-cambra i cambra de sortides seran les mateixes de la resta de proves.

Sortida piscina

Durant tota la competició els participants evitaran de sortir per sobre les plaques del cronometratge automàtic, abandonaran la piscina per les escales laterals un cop la jutgessa àrbitra hagi donat la següent sortida i recolliran les seves pertinences.

Instruccions Tècniques

Competició

Sèries i Resultats:

No es farà entrega de jocs de sèries ni resultats.
Aquesta informació es publicarà a la web del campionat.

Premiacions:

Lliurament de medalles habilitades. S'haurà de presentar DNI ó NIE.

El lliurament de trofeus al/la participant de més edat, IX trofeu Federació, taula catalana màster i clubs es realitzarà segons indicació de la Previsió Horària

Els nedadors hauran d'anar al lliurament degudament equipats.

Normativa de Banyadors:

Es regularà segons la normativa FINA i RFEN.

L'enllaç de la llista actualitzada de banyadors, la trobareu a:

<https://www.fina.org/swimming/approved-swimwear>

Instruccions Tècniques

Competició

Comissió de Competició:

La comissió de competició estarà facultada per resoldre les possibles incidències a la competició i estarà format per:

Director de Competició

1 Membre de la Federació Catalana de Natació

El Jutge Àrbitre de la Competició

1 Representant del Club organitzador

1 Representant escollit a sorteig dels Clubs participants en la competició.

Instruccions Tècniques

Normes

INCOMPLIMENT DE LES NORMES:

Tot aquell incompliment de la normativa o de les instruccions tècniques i de les irregularitats que es puguin detectar en el comportament per part dels equips participants, serà comunicat al Comitè de Competició per a que estudiï les possibles mesures a prendre.